


PROGRAMMÜBERSICHT

**MAI**  
**JUNI**  
**JULI**  
**AUGUST**  
2026

| Ausstellungen                 |  |
|-------------------------------|--|
| <b>fortlaufend bis 03.05.</b> | <b>Historische Dauerausstellung</b>      |
| <b>10.05.-05.07.</b>          | <b>Karikaturenausstellung</b>            |
| <b>19.07.-13.09.</b>          | <b>HABITAT</b>                           |
|                               | <b>STAND DER DINGE. SWAANTJE GÜNTZEL</b> |

| Veranstaltungen            |  |
|----------------------------|--|
| <b>Fr 01.05. 20 Uhr</b>    | <b>Tante Friedl</b>                                |
| <b>Mi 06.05. 18.30 Uhr</b> | <b>Abend mit Freunden: ausverkauft</b>             |
| <b>Fr 08.05. 20 Uhr</b>    | <b>Jazz im Pferdestall</b>                         |
| <b>Sa 09.05. 18 Uhr</b>    | <b>Eröffnung: HABITAT</b>                          |
| <b>So 17.05. 11-18 Uhr</b> | <b>Internationaler Museumstag - Eintritt frei!</b> |
| <b>So 17.05. 11 Uhr</b>    | <b>IMT: Kunstspaziergang im Skulpturenpark</b>     |
| <b>So 17.05. 17 Uhr</b>    | <b>Hamburg zu Gast</b>                             |
| <b>Mi 10.06. 18.30 Uhr</b> | <b>Abend mit Freunden: ausverkauft</b>             |
| <b>Do 11.06. 18 Uhr</b>    | <b>HABITAT: Tandem-Führung</b>                     |
| <b>Fr 12.06. 14-20 Uhr</b> | <b>Freitag ist Frei-Tag</b>                        |
| <b>Fr 12.06. 20 Uhr</b>    | <b>Jazz im Pferdestall</b>                         |
| <b>Do 18.06. 19.30 Uhr</b> | <b>Hamburger Kammermusikfest</b>                   |
| <b>So 21.06. 9-11 Uhr</b>  | <b>Frühstück mit Freunden: ausverkauft</b>         |
| <b>Sa 27.06. 14 Uhr</b>    | <b>Familienrallye</b>                              |
| <b>Sa 27.06. 16 Uhr</b>    | <b>Kleines Schlossfest</b>                         |
| <b>Sa 27.06. 16 Uhr</b>    | <b>HABITAT: Kuratorinnenführung</b>                |
| <b>Do 02.07. 18 Uhr</b>    | <b>HABITAT: Art &amp; Aperitif</b>                 |
| <b>So 12.07. 9-11 Uhr</b>  | <b>Frühstück mit Freunden</b>                      |
| <b>So 12.07. 15 Uhr</b>    | <b>ÜberBrücken</b>                                 |
| <b>Sa 18.07. 18 Uhr</b>    | <b>Eröffnung: STAND DER DINGE</b>                  |
| <b>So 02.08. 11 Uhr</b>    | <b>Podiumsdiskussion: Dr. Anne Chahine</b>         |
| <b>Fr 14.08. 14-20 Uhr</b> | <b>Freitag ist Frei-Tag</b>                        |
| <b>Fr 14.08. 20 Uhr</b>    | <b>Großes Open-Air-Konzert - Jazz</b>              |
| <b>Sa 15.08. 20 Uhr</b>    | <b>Großes Open-Air-Konzert - Brass</b>             |
| <b>Mi 19.08. 18.30 Uhr</b> | <b>Abend mit Freunden: ausverkauft</b>             |
| <b>Fr 21.08. 18 Uhr</b>    | <b>STAND DER DINGE: Tandem-Führung</b>             |
| <b>So 23.08. 15 Uhr</b>    | <b>Fika: Kuchentafel mit Musik</b>                 |
| <b>Sa 29.08. 11-18 Uhr</b> | <b>Barockes Leben</b>                              |
| <b>So 30.08. 11-17 Uhr</b> | <b>Barockes Leben</b>                              |

 Kartenbestellung und Information unter  
Tel.: 0 41 41.54 22 0, info@schlossagathenburg.de  
www.schlossagathenburg.de

Anmeldung zum Newsletter

**Öffnungszeiten/Einlass**  
März-November  
Di-Fr: 14-18 Uhr  
Sa, So, Feiertage: 11-18 Uhr

Einlass zu den Veranstaltungen in der Regel 45 Minuten vor Beginn.

**Eintritt Schlossmuseum (inkl. Kunstausstellungen)**  
€ 6,- / erm. € 4,- / Kinder bis 18 Jahre und Freundeskreis frei

**Veranstaltungstickets und Vorverkauf**  
Alle Termine unter Vorbehalt!  
Im Schloss zu den Öffnungszeiten, über die Homepage, telefonisch und per Mail. Bestellte Tickets, die nicht innerhalb von sieben Tagen bezahlt werden, gehen in den freien Verkauf zurück.

**Ermäßigung** für Kinder bis 18 Jahre, Auszubildende, Studierende, Schwerbehinderte, Leistungsempfänger\*innen nach SGB II & XII, Teilnehmende des Bundesfreiwilligendienstes (Bufdis), FSJler\*innen und Inhaber\*innen der Ehrenamtskarte. Mitglieder des Freundeskreises Schloss Agathenburg e.V. haben eine eigene, ermäßigte Preiskategorie.

**Schlosscafé**  
Eine Pause im Schlosscafé rundet jeden Besuch auf Schloss Agathenburg ab. Am Wochenende gibt es köstliche Sahneschnitten, unter der Woche Kuchen und Muffins.

**Anschrift**  
Schloss Agathenburg  
Hauptstraße 45, 21684 Agathenburg  
Tel.: 0 41 41.54 22 0  
info@schlossagathenburg.de

**Anfahrt**  
Mit dem Auto über die B73, das Teilstück der A26, mit dem Rad über den Rundweg „Obstroute“, im HVV mit der S5, Station Agathenburg.

**Mehr erfahren**  
Alle Infos zu Führungen, Kindergeburtstagen und dem Freundeskreis Schloss Agathenburg e.V. unter [www.schlossagathenburg.de](http://www.schlossagathenburg.de)

Gestaltung: c-drei | strategische kommunikation  
Titelbild: Swaantje Güntzel, Seestück II, Hamburger Kunsthalle, 2020.  
Foto © Henriette Pogoda; VG Bild-Kunst, Bonn, 2022.

**Ausstellung**  
**STAND DER DINGE. SWAANTJE GÜNTZEL**

**19. Juli bis 13. September**  
**Eröffnung** // Samstag // 18. Juli // 18-20 Uhr  
**Podiumsdiskussion** // Sonntag // 2. August // 11 Uhr  
**Freitag ist Frei-Tag** // Freitag // 14. August // 14-20 Uhr  
**Tandem-Führung** // Freitag // 21. August // 18 Uhr  
**Projektwoche** // Mo - Do // 24.-27. August // 8-16 Uhr

Seit über zwanzig Jahren untersucht die Hamburger Konzeptkünstlerin Swaantje Güntzel (\*1972) das spannungsreiche Verhältnis von Mensch und Natur. Ihre Arbeiten thematisieren Klimawandel, Umweltverschmutzung und Artensterben und entstehen oft in Zusammenarbeit mit der Wissenschaft, etwa dem Alfred-Wegener-Institut oder der ESA. Die Ausstellung STAND DER DINGE. SWAANTJE GÜNTZEL im Schloss Agathenburg bündelt zentrale Werkgruppen zu einer vielschichtigen Erzählung über Zerstörung von Lebensräumen, digitale Naturbilder, Verantwortung und Resilienz. Erstmals öffnet die Künstlerin auch eine persönliche Perspektive: Erfahrungen mit öffentlicher Ablehnung und Bedrohung fließen in die Ausstellung ein und werfen Fragen nach den Bedingungen künstlerischer Arbeit in Krisenzeiten auf. So entsteht ein Resonanzraum, in dem ökologische, mediale und persönliche Narrative ineinandergreifen und Schloss Agathenburg als Ort sichtbar wird, an dem Kunst globale Themen in den ländlichen Raum trägt. Tipp: Die Podiumsdiskussion mit Dr. Anne Chahine (Wissenschaftlerin der RIFS Potsdam, Forschungsintitut für Nachhaltigkeit) beleuchtet auf besondere Weise die Verbindung von Wissenschaft und Kunst.

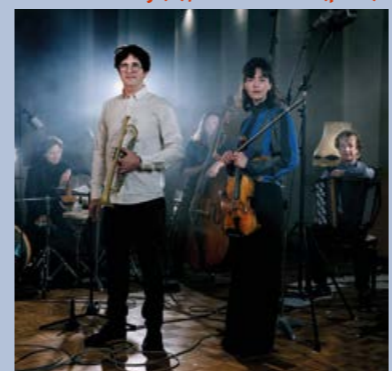


Plastikspielzeug, das von Laysanalbatrossen im Pazifischen Ozean verschluckt wurde, ist jetzt Teil von Swaantje Güntzels Arbeit „Stomach contents XXL“ (2024).  
Foto © Alexander Burzik; VG Bild-Kunst 2025

**Open Air Konzerte**  
**Open Air Richard Koch Quintett**

**Freitag // 14. August // 20 Uhr // Ehrenhof**  
€ 23,50 / 5,50, € 18,50 Freundeskreis

**Richard Koch (tr), Fabiana Striffler (vi), Valentin Butt (acc), Andreas Lang (b), Nora Thiele (perc)**



Sie sorgen für eine fantastische Stimmung:  
Das Richard Koch Quintet. Foto © Felix Broede

Jazz, diesmal nicht im Pferdestall, sondern Open Air! Die Freiluft-Bühne wird direkt vor dem Schloss aufgebaut und dessen erhabene Fassade ist dabei die denkbar schönste Kulisse für einen musikalischen Sommerabend. Das Richard Koch Quintett verarbeitet Balkan-Elemente wie Klezmer, wir hören im Ursprung orientalische Percussions und eine gute Portion Swing und Bop. Alles so leichtfüßig wie farbenfroh - und was wäre eine bessere Mischung als diese für das Open-Air-Konzert vor der sommerlichen Schlosskulisse?

**Open Air BRAZZO BRAZZONE**

**Samstag // 15. August // 20 Uhr // Ehrenhof**  
€ 23,50 / 5,50, € 18,50 Freundeskreis

**Daniel Zeinoun (tr / voc), Lorenzo Cedric (sax), Coco Guerra (sax), Niklas Turmann (g), Raimund Lippeck (sousa), Tim Nicklaus (dr)**  
Brazzo Brazzone & The World Brass Ensemble ist die einzige Italo-World-Groove Brass Band ihrer Art weltweit. Die sechs wirklich wirklichen Italiener reißen die Menge mit ihrer bunten Mischung aus Jazz, Balkan, Latin, Funk und Soul regelmäßig vom Hocker und verwandeln jedes Brazzo-Konzert in eine „festa grandissimo“. Freuen Sie sich auf sich überlagernde und aufstürmende Soundkaskaden, prickelnde und ins unermessliche sich steigernde solistische Sonnenaufgänge, sowie harmonischen Gänsehautmomente und rhythmische Eskapaden sondergleichen - alles vor der Kulisse eines über 300 Jahre alten Barockschlosses.

Brazzo Brazzone & The World Brass Ensemble ist die einzige Italo-World-Groove Brass Band ihrer Art weltweit! Foto © Isabella Hannemann und Laura Schepers



**Event**  
**FIKA Schwedische Kuchentafel mit Musik**

**Sonntag // 23. August // 15 Uhr // Schlossterrasse**  
€ 25,-

Auf der Schlossterrasse mit Blick über das Alte Land lädt das Schlossteam zu einem schwedischen Kaffeekränzchen - Fika - ein. Dabei lassen sich Groß und Klein Zimtschnecken, Haferkekse, Schokobollar, Kladdkaka und Mandeltårta schmecken, dazu gibt es Kaffee satt. Für das richtige Schwedenfeeling können sich die Teilnehmenden einen Blumenkranz als passenden Kopfschmuck binden. Untermalt wird die Veranstaltung durch das Ensemble „Salon 23“: Die Mitglieder des Stader Kammerorchesters spielen sommerliche Lieder.

**Event**  
**Barockmarkt**

**Samstag // 29. August // 11-18 Uhr**  
**Sonntag // 30. August // 11-17 Uhr**  
Eintritt ist frei!

Wie lebte man vor 250 Jahren im Schloss und im Dorf Agathenburg? Historische Darstellerinnen und Darsteller nehmen Sie mit auf eine Zeitreise und zeigen die Mode der damaligen Zeit, kunstvolle Handarbeiten und Handwerke, Bierbrauen, Kinderspiele und vieles mehr. Im Schloss Agathenburg lebte damals der Amtmann Melchior Siegfried Hofmeister mit seiner Familie und verwaltete das Amt Stade-Agathenburg. Die Bevölkerung bestand vor allem aus Bauern und einigen Handwerkern. Auch der Moorkommissar Jürgen Christian Findorff war hier tätig - sein präzises Kartenwerk ist hier im Schloss zu sehen. Doch plötzlich zogen grün-rot uniformierte Truppen am Schloss vorbei, die Braunschweiger Jäger auf dem Weg nach Stade zur Verschiffung ins ferne Amerika. Erleben Sie, wie Geschichte lebendig wird! Schauen Sie zu, hören Sie Geschichten, und spüren Sie den Geist jener Zeit - mitten im historischen Ambiente des Schlosses und seines Parks. Für das leibliche Wohl ist bestens gesorgt: Köstliche Kuchen und Torten warten im Schlosscafé auf Sie, und am Samstag verwöhnt der Agathenburger Backofenverein mit frisch gebackenen Spezialitäten aus dem Steinbackofen. Um ein historisch korrektes Bild zu vermitteln, bitten wir Besucherinnen und Besucher nicht kostümiert zu erscheinen.

Eine kleine Zeitreise, erleben Sie das Schloss wie vor 250 Jahren! Foto © Les Boutonnieres



**PROGRAMM**

**MAI**  
**JUNI**  
**JULI**  
**AUGUST**  
2026



STAND DER DINGE. SWAANTJE GÜNTZEL  
vom 19. Juli bis 13. September

## Konzert

### Tante Friedl Folk- und Weltmusik-Duo

Freitag // 1. Mai // 20 Uhr // Pferdestall  
€ 23,50 / 5,50  
€ 18,50 Freundeskreis

#### Magdalena Kriss (acc), Dan Wall (banjo)

Mit Akkordeon, Banjo und ihren kraftvollen Stimmen kreieren Magdalena Kriss aus Deutschland und Dan Wall aus New York State eigene Songs sowie neue, packende Interpretationen von Folk und Roots-Musik aus Mitteleuropa, dem Balkan und Nordamerika. Ihr vielfältiges Repertoire von Gewerkschafts- und Protestsongs bis hin zu Liedern über Liebe, Verlust, Natur und Abenteuer gibt Einblicke in andere Kulturen, Geschichten und Perspektiven.

Zwei starke Stimmen mit Akkordeon und Banjo:  
das Duo Tante Friedl. Foto © Lisa Frühbeis



## Konzert

### Jazz im Pferdestall Rolf Zielke Trio

Freitag // 8. Mai // 20 Uhr // Pferdestall  
€ 23,50 / 5,50  
€ 18,50 Freundeskreis



#### Rolf Zielke (p), Erik Unsworth (b), Heinrich Köbberling (dr)

Rolf Zielke, Erik Unsworth und Heinrich Köbberling interpretieren ihre Lieblingssongs neu! Drei international renommierte Musiker bringen frischen Wind in ikonische Songs von David Bowie, Stevie Wonder, Nena und weiteren Künstlerinnen und Künstlern, deren Werke längst Kultstatus erreicht haben. In ihrem brandneuen Piano-Trio-Programm verbinden die Drei musikalische Tiefe mit kreativer Spielfreude - mitreißend, fantasievoll und voller positiver Energie.

Beim Rolf Zielke Trio treffen Kultsongs auf kreative Spielfreude.  
Foto © Irene Zandel

## Ausstellung

### HABITAT

10. Mai bis 5. Juli

Eröffnung // Samstag // 9. Mai // 18-20 Uhr  
Tandem-Führung // Donnerstag // 11. Juni // 18 Uhr  
Freitag ist Frei-Tag // Freitag // 12. Juni // 14-20 Uhr  
Kuratorinnenführung // Samstag // 27. Juni // 16 Uhr  
Art & Aperitif // Donnerstag // 2. Juli // 18 Uhr

HABITAT bringt vier künstlerische Positionen zusammen, die das fragile Verhältnis von Mensch, Natur und Technik beleuchten. Johannes Fiola zeigt in eindringlichen Fotografien das Leben von Menschen auf Güterzügen - zwischen Sehnsucht, Unsicherheit und Kritik an globalisierten Transportwegen. Sina Heffner thematisiert die ambivalente Beziehung zum Tier: während Haustiere vermenschlicht werden, schreitet das Artensterben voran. Ihre Arbeiten verbinden Präparate, Keramik und Zeichnungen zu fragilen Bildwelten. Svenja Maaß kombiniert in Malerei und Collagen Tiere, Alltagsobjekte und Buchfragmente zu absurden Konstellationen, die mit Leichtigkeit und Ironie unser entfremdetes Verhältnis zur Tierwelt aufzeigen. Julia Nordholz schließlich schafft mit CHOIR OF FRAGMENTS eine sinnliche Installation aus Klang, Skulptur und Naturmaterialien, die Schutz, Zerbrechlichkeit und ökologische Fragilität erfahrbar macht.



Sina Heffner, 06#2024, BEMÄNTELT, 60 x 60 cm, Fine Art Print auf Alu Dibond.  
Foto © Sina Heffner

## Event, Führung

### Internationaler Museumstag

Sonntag // 17. Mai // 11-18 Uhr // Schloss und Park

Eintritt frei!



#### Kunstspaziergang mit Claudia Rasztar

Am Internationalen Museumstag öffnen Museen weltweit ihre Türen - so auch Schloss Agathenburg! Zur Feier des Tages ist der Eintritt für Schloss und die Kunstaussstellung HABITAT frei. Zusätzlich bietet die Kunsthistorikerin Claudia Rasztar um 11 Uhr einen Spaziergang durch den Skulpturenpark rund um das Schloss an.

## Lesung

### Hamburg zu Gast

Sonntag // 17. Mai // 17 Uhr // Pferdestall  
€ 18,50 / 5,50  
€ 14,50 Freundeskreis

#### Musikalische Lesung zum 75. Geburtstag von Rio Reiser Jens Johler (Autor), Tobias Hacker (Sänger und Gitarrist)



Musikalische Lesung zu einem Pionier der deutschen Rockmusik.  
Foto © Philipp Reclam jun. Verlag

„Hamburg zu Gast“ ist eine Kooperation mit dem Literaturzentrum Hamburg im Literaturhaus.

## Konzert

### Jazz im Pferdestall Filippou und Lucaciu

Freitag // 12. Juni // 20 Uhr // Pferdestall  
€ 23,50 / 5,50  
€ 18,50 Freundeskreis

#### Evi Filippou (vib), Robert Lucaciu (b)

FILIPPOU & LUCACIU sind ein dynamisches Duo, bestehend aus der griechischen Vibraphonistin Evi Filippou und dem deutsch-rumänischen Kontrabassisten Robert Lucaciu. Die Verflechtung ihrer einzigartigen Hintergründe führt zu einem exquisiten Klangteppich, in dem die Lebendigkeit des Balkan mit dem kosmopolitischen Einfluss der zeitgenössischen europäischen Musiklandschaften zusammenfließt. Ein Hörerlebnis, das sowohl zeitlos als auch zeitgenössisch ist und ein Zeugnis dafür, wie sich musikalische Traditionen und Innovationen im rhythmischen Kern der menschlichen Erfahrung vermischen.



Ein dynamisches Duo: die griechische Vibraphonistin Evi Filippou und der deutsch-rumänische Kontrabassist Robert Lucaciu. Foto © Leon Maria Plecity

## Konzert

### Hamburger Kammermusikfest International 2026

Donnerstag // 18. Juni // 19.30 Uhr // Konzertsaal  
€ 18,- / 5,-

#### Michael Shaham (vl), Noga Shaham (vla), Alexander Warenberg (vcl)

Von der Elbphilharmonie bis zum Schloss Agathenburg - das Hamburger Kammermusikfest International ist zum dritten Mal zu Gast im Schloss! 2026 unter dem Motto „Kammermusik pur“ mit dem Streichkonzert der classicYoungstRr für Violine, Viola und Violoncello. Auf dem Programm stehen Werke von Mozart, und Spohr; ein Konzert für alle, die die unmittelbare Nähe der Kammermusik schätzen - aufmerksam, lebendig und persönlich.

## Kinder

### Familienrallye durch den Schlosswald

Samstag // 27. Juni // 14 Uhr // Park

€ 3,- / 1,-

#### Für alle von 5 bis 99 Jahren | Dauer ca. 120 Minuten



Es geht auf Erkundungstour durch den Schlosspark!  
Foto © Waldpädagogikzentrum

Als spannende Ergänzung zum Kleinen Schlossfest lädt der Freundeskreis Schloss Agathenburg e.V. zu einer Familienrallye durch den Schlosswald ein. Unter der fachkundigen Anleitung eines Waldpädagogen vom Waldpädagogikzentrum Elbe-Weser (Forstamt Harsefeld) erwartet Euch ein erlebnisreicher Nachmittag voller Natur, Spiel und Wissen. Wichtig: Im Schlosspark sind womöglich nicht alle Bereiche barrierefrei zugänglich. Festes Schuhwerk kann von Vorteil sein. Danach warten Eis, Popcorn und Hüpfburgen-Spaß beim Kleinen Schlossfest auf Euch! An drei Gewinner-Teams verschenkt der Freundeskreis Essensgutscheine für das Kleine Schlossfest.

## Event

### Kleines Schlossfest

Samstag // 27. Juni // 16 Uhr // Ehrenhof

Eintritt frei!

#### Livemusik von der Cotton Club Bigband

Das kleine Schlossfest bietet die ideale Kulisse für einen ausgiebigen Schnack mit alten Freunden, guten Nachbarn und allerlei Gästen von nah und fern. Für das leibliche Wohl ist gesorgt: Beim Agathenburger Backofenverein gibt es köstlich duftende Leckereien aus dem Steinbackofen, die Freiwillige Feuerwehr serviert Heißes vom Grill. Oder soll es lieber Popcorn, Eis und Hüpfburgen-Spaß sein? Wir freuen uns ein wunderbares Sommerfest mit Euch im Schloss!

14 Uhr Familienrallye durch den Schlosswald  
16 Uhr Führung durch die Ausstellung HABITAT  
18.30 Uhr Live Musik von der Cotton Club Bigband

Live-Musik von der Cotton Club Bigband bringt Schwung ins Kleine Schlossfest.

Foto © Cotton Club Bigband



## Event

### Frühstück mit Freunden

Sonntag // 12. Juli // 9-11 Uhr // Schlosscafé

€ 18,95 zzgl. Getränke

#### Schwedisch genießen auf Schloss Agathenburg



Auch das Ei gehört zum schwedischen Frühstück dazu. Foto © Krisztina Papp

Ein Frühstück, das Geschichte und Genuss miteinander verbindet: Unser neues Angebot „Frühstück mit Freunden“ lädt Sie ein, in die schwedisch inspirierte Esskultur einzutauchen - eine Hommage an die historischen Wurzeln von Schloss Agathenburg. Mit Knäckebrot, Ei, Milchreis, frischen Beeren und weiteren liebevoll zusammengestellten Spezialitäten, die den Norden auf den Teller bringen. Genießen Sie Ihr Frühstück in den atmosphärischen Räumen des Schlosses - umgeben von Jahrhunderten Geschichte - oder, bei schönem Wetter, draußen auf unserer Aussichtsterrasse mit Blick in die Weite der Elbland. Ob mit Freunden, der Familie oder als besondere Auszeit für sich selbst!

## Konzert

### ÜberBrücken - Konzert im Schlosspark

Sonntag // 12. Juli // 15 Uhr // Park  
€ 18,50 / 5,50  
€ 14,50 Freundeskreis

#### Johannes Bartmann, Matthias Seitz (tr), Peter Gulyka (cor), Stepan Rura, Norbert Gauland (pos)

Dauer ca. 60 Minuten ohne Pause  
Von der Insel des Schlossteichs schallt die Musik des Bläserquintetts rund um Matthias Seitz (hfmt Hamburg) weit durch den Park. Funkelndes Wasser, Blätterrauschen (und die gelegentliche S-Bahn) bilden die unnachahmliche Kulisse für ein ganz besonderes Konzert. Suchen Sie sich ein nettes Plätzchen am Teichufer, bringen Sie einen Picknickkorb mit und genießen Sie den Sonntagnachmittag im Schloss!

Musik lauschen, wo die Blätter rauschen: das Konzert im Schlosspark. Foto © Manfred Wigger

